

SNOWKITE NO LIMITS TOUR 2022/2023

Bando Tappa COLLE DELLA MADDALENA

ORGANIZZATORE: ASD KITE PLANET in collaborazione con NIKITE SNOWKITE SCHOOL

DATA E PROGRAMMA DELLA MANIFESTAZIONE:

La manifestazione, si svolgerà dall' 08 all' 11 Dicembre 2022 nella zona adibita alla pratica dello snowkite
Colle della Maddalena Argentera (CN)

PROGRAMMA:

Giovedì 08 Dicembre 2022:

ore 08.30 apertura iscrizioni: Località Argentera Via Nazionale Piazzale impianti Grizzly Bar

ore 09.30 chiusura iscrizioni

ore 10.00 Rider meeting ,

ore 10.30 Prima possibile partenza

ore 16.00 Fine delle Gara

dalle 16.00 alle 19.00 caricamento tracce sul sito www.gpsformula.com all'interno dell'evento specifico

ore 18.00 ritrovo partecipanti: Località Argentera Via Nazionale Piazzale impianti Grizzly Bar Classifica provvisoria Tappa

Venerdì 09 Dicembre 2022:

ore 09.30 Rider meeting

ore 10.00 Prima possibile partenza

ore 16.00 Fine delle Gare

dalle 16.00 alle 19.00 caricamento tracce sul sito www.gpsformula.com all'interno dell'evento specifico

ore 18.00 ritrovo partecipanti: Località Argentera Via Nazionale Piazzale impianti Grizzly Bar Classifica provvisoria Tappa

Sabato 10 Dicembre 2022:

ore 09.30 Rider meeting

ore 10.00 Prima possibile partenza

ore 16.00 Fine delle Gare

dalle 16.00 alle 19.00 caricamento tracce sul sito www.gpsformula.com all'interno dell'evento specifico

ore 18.00 ritrovo partecipanti: Località Argentera Via Nazionale Piazzale impianti Grizzly Bar

Seguirà cena conviviale a prezzi convenzionati Premiazione Tappa

Domenica 11 Dicembre 2022:

ore 09.30 Rider meeting Localita Argentera Via Nazionale Piazzale impianti Grizzly Bar

ore 15.00 saluti partecipanti

Il programma potrà subire variazioni in base alle condizioni meteo.

L'iscrizione definitiva è obbligatoria! La presenza al rider meeting è obbligatoria,

Le iscrizioni chiudono alle 09.30 del 08 Dicembre 2022

DISCIPLINE :

La disciplina svolta sarà Freeride con il supporto di gpsformula per la valutazione delle performance. L'evento include le seguenti categorie: Maschile, Femminile, Snowboard e Sci. L'età minima per la partecipazione è di 14 anni, con presenza o delega del genitore.

ISTRUZIONI PER IL CARICAMENTO SU GPSFORMULA:

Tutti i partecipanti all'evento potranno registrarsi sulla piattaforma www.gpsformula.com e caricare il file gpx della loro sessione. Solo le tracce validate dall'organizzatore locale e regolarmente iscritte saranno prese in considerazione ai fini della classifica

Il sistema genererà una classifica basata su alcuni **parametri**:

- distanza
- dislivello complessivo
- Perimetro
- Extremely points

La particolare natura non competitiva degli eventi ci ha suggerito di non valutare parametri quali la velocità massima raggiunta, la velocità media della sessione o l'altitudine massima raggiunta consentendo così a tutti i partecipanti di potersi esprimere liberamente.

Un ulteriore elemento che caratterizza il sistema di analisi **sarà l'assenza di un tempo limite**. Ogni rider potrà quindi accendere il gps ad inizio giornata e chiuderlo entro il termine della giornata di gara.

Verranno ritenute valide le tracce svolte effettivamente entro l'area dell'evento e ogni rider dovrà spegnere il proprio gps ad una distanza non superiore a 250 metri dallo start. Tutte le tracce che non rispetteranno questo criterio saranno rese nulle o vi sarà applicata una penalità.

SISTEMA DI CLASSIFICA:

Ai fini della classifica generale sarà fondamentale caricare sull'evento almeno una traccia. Ogni atleta potrà caricare più sessioni il sistema calcolerà e sceglierà automaticamente la migliore.

Istruzioni per il caricamento: Ogni partecipante dovrà dotarsi di un dispositivo gps (da polso o APP) che consenta l'esportazione del file gpx, quest'ultimo dopo la registrazione sulla piattaforma dovrà essere caricato indicando:

1. la disciplina (Snowkite Ski - Snowkite snowboard)
2. Selezionare nel Type race/ specific event/ il nome dell'evento
3. Selezionare la Race 1
4. Indicare sempre correttamente la direzione del vento

REGOLAMENTI:

Le discipline svolte saranno Freeride si svolgerà secondo le regole comportamentali in ambiente Montano

e per le Manifestazioni sportive di Snowkite ed anche secondo le istruzioni del comitato organizzatore

ISCRIZIONE:

Le iscrizioni apriranno come da programma :

Località Argentera Via Nazionale Piazzale impianti Grizzly Bar

L'atleta all'atto dell'iscrizione accetta tutte le clausole riportate nel suddetto bando/regolamento

II COSTO ISCRIZIONE:

Ai fini promozionali e in accordo con gli organizzatori, in via del tutto eccezionale, l'iscrizione sarà a titolo GRATUITO

EQUIPAGGIAMENTO:

Snowkite No Limits Tour a cura dei partecipanti:

- Gps personale
- Casco obbligatorio
- Sistemi di sicurezza Arva sonda pala come da normativa vigente
- Sono consentiti qualsiasi tipologie di kite e dimensioni compatibilmente con condizioni meteorologiche e capacità personali

CLAUSOLA ESONERATIVA DI RESPONSABILITA':

Ciascun partecipante sarà responsabile della propria decisione di effettuare la traccia gps, pertanto i concorrenti partecipano alla manifestazione a loro rischio e pericolo e sotto la loro personale responsabilità a tutti gli effetti. Gli organizzatori declinano ogni e qualsiasi responsabilità per danni che possano subire le persone e/o le cose, sia a terra che in zona snowkite, in conseguenza della loro partecipazione alla manifestazione di cui alle presenti istruzioni. Spetta ai singoli partecipanti decidere in base alle proprie capacità, alla forza del vento, allo stato della neve, alle previsioni meteorologiche ed a tutto quanto altro debba essere previsto da un buon snowkiter, se partecipare alla manifestazione

Assicurazione: Ogni concorrente deve essere coperto da una valida assicurazione per responsabilità civile verso terzi. Inoltre ogni concorrente dichiara di avere una visita medica valida ai fini sportivi

Premi Tappa:

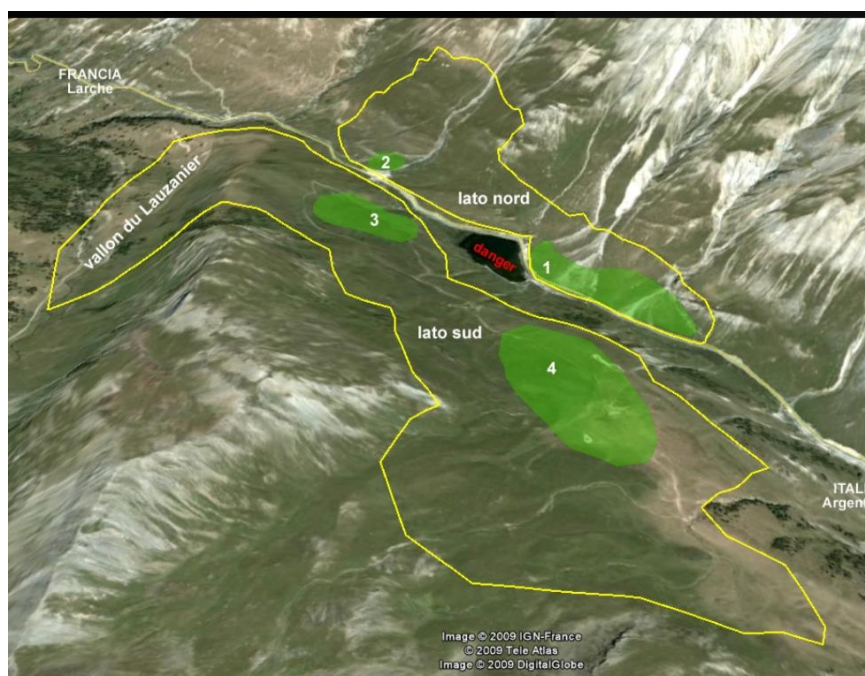
Prodotti Locali

Mappa Spot :

- zona 1-2

- zona 3-4

Danger: Zona divieto assoluto



COME ARRIVARE:

Autostrada: Mi-To- Ge uscita Cuneo Direzione Colle della Maddalena Argentera (CN)

ORGANIZZATORE:

Grandolfo Fabio (+39) 3201142610

DOVE DORMIRE

Contattare : Dalmasso Andrea cell (+39) 371 3237255 bar Ristorante Grizzly

Albergo Ristorante Roburent

Via Nazionale, 15 - Fr.Bersezio - 12010 Argentera

Telefono/Fax (39) 0171 96719 - 340 9676678, E.Mail : hotelroburent@gmail.com

Bed & Breakfast DEL VILLAGGIO

Via Nazionale, 1 - Villaggio Primavera - 12010 Argentera

Tel-fax: (+39) 333 7282525,

Pietraporzio Casa Arpaouza arpaouza@gmail.com

Pontebernardo " L'abri "B&B cell 335/5984119

Pontebernardo " posto tappa Gta" cell 339/1866448

Parcheggio Camper Area di sosta Piazzale Impianti Argentera